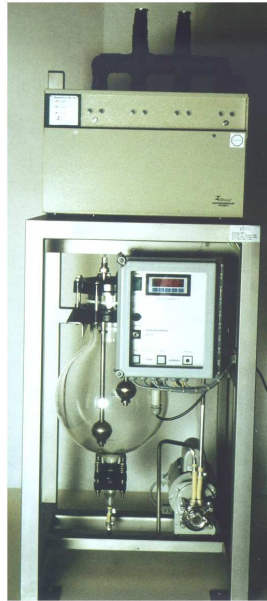


Messgaskühler RMK3



Spezifikationen

Abmessungen:	Breite: 500 mm Tiefe: 500 mm Höhe: 1200 mm
Gewicht:	ca. 80 kg
Schutzart:	IP 52 nach DIN 40050
Netzanschluß:	230V/50Hz, 4A, Netzsicherung 10A Anschlußstecker R15
Umgebungsbedingungen:	5°C...40°C relative Feuchte: max. 75% im Jahresmittel, keine Betauung
Lagerbedingungen:	5°C...45°C relative Feuchte: max. 75% im Jahresmittel, keine Betauung

Kühlsystem und Komponenten

Gesamtkühlleistung:	860KJ/h bei einer Umgebungstemperatur von 25°C
Eingangstemperatur Meßgas: Minimale Meßgastemperatur: Temperaturgradient:	max. 85°C 5°C +/- 3K Messung des Temperaturgradienten K mit je einem Temperatursensor (AD 590) am Ein- und Auslaßstutzen des Gerätes, Anzeige auf programmierbarem digitalen Einbauinstrument SPE (Fa. Schwille) in XX,X K, Nullpunktgleich auf 0,01K bei Raumtemperatur, Linearitätsfehler in der Anzeige +/- 2 %, erzielbarer Temperaturgradient zwischen dem Ein- und Auslaßstutzen des Gerätes bei Raumtemperatur und einem Meßgasdurchsatz von 3m ³ /h: - ca. 10K bei einer Gastemperatur am Eingang von 25°C und 100% rel. Feuchte. - ca. 25K bei einer Gastemperatur am Eingang von 50°C und 100% rel. Feuchte.
Druck Meßgas:	0...2 bar abs.
Kühleinheit:	EGK 4 A-4TS (Fa. Bühler)
Wärmetauscher:	4 Stk. im Parallelbetrieb, Material Edelstahl 1.4571
Kompressor:	gekapselt mit elektrischem Antrieb, läuft im eingeschaltetem Zustand des Kühlers ständig
Kühlung:	Kühlregister mit Ventilator Kältemittel R134a (FCKW-frei)
Temperaturreglung:	durch eine im Kühlblock installierte elektrische Heizung wird die Ausgangstemperatur des Meßgases auf min. 5°C konstant gehalten
Anschluß Meßgasverrohrung: Kondensatbehälter:	DN10/16 KF mit Spannring, senkrecht stehend Kugelgefäß aus Glas (Duran), 10l Fassungsvermögen, Fa. Schott
Kondensatabfluß:	Schlauchanschluß DN 10/16 KF
Kondensat- Niveaumessung:	2 KSR-Schwimmer-Magnetschalter mit je 2 Kontakten, Schwimmer I (250 mm lg.), Schwimmer II (450 mm lg.), Fa. KSR-Kübler
Schlauchpumpe:	L/S Standard-Pumpenkopf für Schlauchgröße 18, (Fa. Masterflex), L/S Antriebsmotor mit konstanter

Drehzahl von 575 min.⁻¹, Förderleistung 1,7 l/min.

Pumpenschlauch: Material Pharmed, Größe 18, Betriebsdauer ca. 1000h

Temperaturmessung: Anzeigemodul SPD 650 mit Grenzwert
Temperatursensoren AD 590 (1µA/K)
Anzeigebereich -85K...85K
2 einstellbare Grenzwerte mit 2 potentialfreien Wechslern

Steuerung: SPS "Siemens-Logo 230RC", 6 Eingänge, 4 Ausgänge, potentialfreier Wechsler "Gerätestörung" und Kondensatgefäß "Voll", max. Kontaktbelastung 230V, 5A